

Hygienekonzept für den Wettkampfbetrieb der Aalener Sportallianz Stand 08.10.2020

Dieses Hygienekonzept dient der Sicherung der Gesundheit von Sportler und Sportlerinnen sowie der Zuschauer und Helfer.

Die folgenden allgemeinen Hinweise könnt ihr direkt in euer individuelles Hygienekonzept einfügen:

I. ALLGEMEINE HINWEISE

A. Ausschlüsse

Von der Teilnahme an Veranstaltungen ausgeschlossen sind Personen, die in Kontakt zu einer infizierten Person stehen oder standen, wenn seit dem Kontakt mit einer infizierten Person noch nicht 14 Tage vergangen sind, oder die typischen Symptomen einer Infektion wie Geruchs- und Geschmacksstörungen, Fieber, Husten sowie Halsschmerzen auftreten.

B. Kontaktdaten

Nach § 2 der CoronaVO Sport müssen die Kontaktdaten aller Beteiligten erfasst werden. Die Gästeverein bzw. die an einem Turnier teilnehmenden Gastvereine müssen ihre Daten dem Heimverein bei der Ankunft am Spieltag vollständig überreichen. Zuschauer müssen ihre Kontaktdaten bei Betreten der Wettkampfstätte abgeben.

C. Hygiene

Alle Teilnehmer waschen oder desinfizieren sich vor Betreten der Wettkampfstätte die Hände. Desinfektionsmittel werden dazu an den Eingängen zur Verfügung gestellt.

D. Abstand

Es sollen von allen Beteiligten am Spiel- Wettkampfbetrieb große Anstrengungen unternommen werden, um ein Infektionsrisiko möglichst gering zu halten. Abgesehen vom aufgrund des Wettkampfgeschehens unvermeidbaren Unterschreiten des Abstandsgebots, sollte darauf geachtet werden, dass ein Abstand von 1,5 Metern zwischen allen Personen eingehalten wird.

E. Aufenthaltsdauer

Der Aufenthalt an den Sportstätten sollte von allen Beteiligten so kurz wie möglich gehalten werden.

F. Mund- und Nasenschutz

Abseits des Spielfelds soll ein Mund- und Nasenschutz getragen werden. Allen Beteiligten, die auch auf dem Spielfeld einen Mund- und Nasenschutz tragen wollen, wird dies gestattet. An festen Sitzplätzen kann der Mund-Nasenschutz unter Beachtung der 1,5 m Sicherheitsabstand abgenommen werden.

G. Während des Wettkampf

Aus hygienischen Gründen sollen alle Beteiligten auf das Spucken und das Abklatschen vor, während und nach dem Spiel verzichten. Bei Besprechungen oder Spielerwechseln soll darauf geachtet werden, dass diese zügig erfolgen und ein Abstand von 1,5 m eingehalten wird. Darüber hinaus soll darauf geachtet werden, dass die allgemeinen Hygieneregeln, wie beispielsweise gründliches und regelmäßiges Händewaschen bzw Händedesinfektion, eingehalten werden.

H. Zuschauer

Eine Durchmischung von Spielern und Zuschauern soll vermieden werden. Daher müssen sich alle am Spiel bzw. Wettkampf beteiligten Personen möglichst in den ihm ausgewiesenen Aufenthaltsbereichen aufhalten. Ausgenommen hiervon sind natürlich Gänge zum WC oder zur Verpflegung.

I. Corona App

Alle Sporttreibenden und Besucher der Veranstaltung werden aufgefordert die offizielle Corona- Warn-App des Bundes zu installieren. Die Corona-Warn-App hilft bei der Kontaktnachverfolgung und damit die Infektionsketten zu durchbrechen.

J. Dokumentation

Die Dokumentation der Teilnehmer und Zuschauer dient zur Nachvollziehung von etwaigen Infektionsketten. Daher werden die erhobenen Daten für die Dauer von vier Wochen nach dem Ende der Veranstaltung aufbewahrt. Spätestens einen Monat nach dem Ende der Veranstaltung werden die Kontaktdaten gelöscht bzw. die Unterlagen vernichtet.

Die folgenden organisatorischen Punkte sind abhängig von der Sportart, der Sportstätte und der Größe der Veranstaltung und müssen von euch individuell erstellt werden:

II. Organisation

A. ASA Hygienekonzept

- Das euch zugegangene Hygienekonzept der Aalener Sportallianz (Stand 9.9.2020) dient als die Grundlage für dieses Allgemeine und euer Individuelles Hygienekonzept.
- Alle Veranstaltungen, Wettkämpfe, Ligaspiele, Freundschaftsspiele etc. müssen mit einem geeigneten Hygienekonzept beim Hauptverein angemeldet und von diesem freigegeben werden.

B. Kontaktdaten

- Alle an der Veranstaltung teilnehmend Personen müssen ihre Coronafreiheit bestätigen und ihre Kontaktdaten hinterlassen. Diese müsst ihr für drei Wochen archivieren und anschließend vernichten
- Um Staus am Einlass zu vermeiden sendet diese möglichst vorher den Teilnehmern zu oder stellt sie Ihnen zum Download zur Verfügung.
- Mannschaften können ein Sammelformular ausfüllen

C. Einlass

- Eine Eingangskontrolle regelt den Zugang. Wenn möglich sollen Wettkampfteilnehmer und Zuschauer getrennt eingelassen werden. Die registrierten Besucher können auch mit Bändern oder anderen Markierungen gekennzeichnet werden. Die
- Handdesinfektionsmittel müssen zur Verfügung gestellt werden und auf die Benutzung hingewiesen werden
- Eingang und Ausgang sollten nicht eins sein. Ein „Kreisverkehr“ ist - soweit möglich - anzustreben
- Staus und Menschenansammlungen müssen unbedingt vermieden werden.
- Es bietet sich an, Abstandsmarkierungen auf dem Boden und dergleichen zu verwenden
- Dies gilt für die Verkaufsstände ebenso.

D. Hygiene und Lüftung

- Handdesinfektionsmittel ist nach Möglichkeit vor oder in jedem Raum bzw an jeder Wettkampfstätte vorzuhalten.
- Es findet eine regelmäßige Flächendesinfektion in relevanten Bereichen statt.
- Türen werden möglichst offengelassen und das Anfassen der Türgriffe vermieden.
- Bei Hallenveranstaltungen muss auf regelmäßige Durchlüftung geachtet und im Hygienekonzept erwähnt werden.

- Wettkampfgeräte sollten vor Benutzung durch andere Teilnehmer desinfiziert werden.
- Während der Veranstaltung sollte in regelmäßigen Abständen auf die Einhaltung der Hygienevorschriften hingewiesen werden.
- Bei Veranstaltung im Freien kann bei Einhaltung des Abstandgebots auf Mund-Naseschutz verzichtet werden.

E. Desinfektionsmittel und Hygienestation

- In unseren vereinseigenen Sportstätten haben wir Hygienestationen eingerichtet.
- Aktuell ist bereits abzusehen dass die vereinseigenen Desinfektionsmittel nicht für alle parallel laufenden Veranstaltungen reichen. Kauft daher bitte eigene Desinfektionsmittel zur Hand- und Flächendesinfektion.

F. Wegeführung

- Wettkampf und Gästebereiche sind, wenn möglich, räumlich zu trennen und zu markieren, so dass es nicht zu Kontakten kommt.
- Mannschaften sollten, wenn nicht im Wettkampf, räumlich getrennte Bereiche zugewiesen werden

G. Duschen und Umkleiden

- Verzichtet wenn möglich auf die Nutzung von Duschen und Umkleiden. Ansonsten ist auf das Abstandsgebot von 1,5 m hinzuweisen, bzw. eine max. zulässige Personenzahl festzulegen und die Hinweise darauf auszuhängen.
- Der Aufenthalt in den Kabinen, ist so kurz wie möglich zu gestalten.

H. Dokumentation

- Das von den Abteilungen individuell ausgearbeitet Hygienekonzept muss vom Hauptverein abgenommen werden.
- Das ausgearbeitete Hygienekonzept geht im Vorfeld der Veranstaltung an alle Teilnehmer, den Hauptverein und, bei Nachfrage, an das Ordnungsamt Aalen.

I. Datenschutz

Die erhobenen Daten müssen für die Dauer von vier Wochen nach dem Ende der Veranstaltung aufbewahrt werden. Spätestens fünf Wochen nach dem Ende der Veranstaltung werden die Kontaktdaten gelöscht bzw. die Unterlagen vernichtet.

J. Verantwortung

Benennt eine Person zur Coronaverantwortlichen für die Veranstaltung welche die Massnahmen koordiniert.

K. Verbandsvorgaben

Eure Verbände haben jeweils Vorgaben für eure individuellen Wettkampfformen entwickelt. Nehmt diese als Grundlage für euer eigenes Konzept.

III. Rechtliches

Die Verantwortung für die Einhaltung der Coronaregeln durch Teilnehmer und Zuschauer habt ihr als Veranstalter bzw. als Abteilung. Weist deshalb während der Veranstaltung regelmäßig auf die Regeln hin.

Beachtet bitte das ein Verstoß gegen die Verordnung "Abhalten einer Veranstaltung ohne Einhaltung besonderer (Hygiene-)Anforderungen" eine Strafzahlung von bis zu 2500 € für den Veranstalter bedeuten kann. (§ 10 Abs. 1 Satz 1, § 12 Abs. 1 Satz 2, § 12 Abs. 2 Satz 2).

Achtet bitte deshalb penibel auf die Einhaltung dieser Regeln. Bei Nichteinhaltung droht uns eine Überwachung und Einschränkung des Sportbetriebs durch das Gesundheitsamt.

Bei Fragen stehen wir euch gerne zur Verfügung

| | |
|------------------|-------------------------|
| Harald Class | Referent Wettkampfsport |
| Julia Grünhage | Coronabeauftragte |
| Johannes Gärtner | Coronabeauftragter |
| Manfred Pawlita | Geschäftsführer |

IV. Beispiele Wegepläne und Kontaktformulare

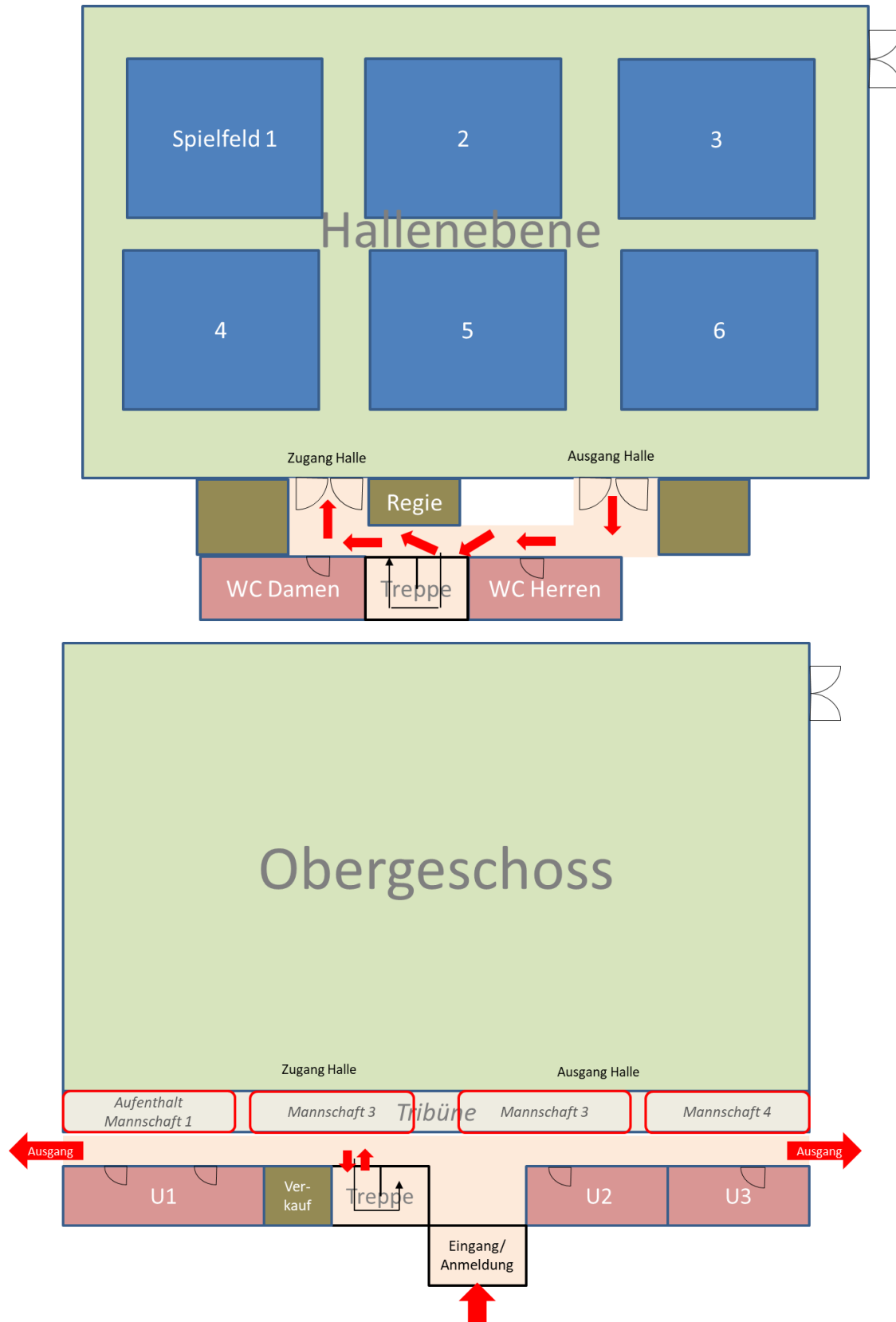


Abbildung 1: Beispiel Karl Weiland Halle

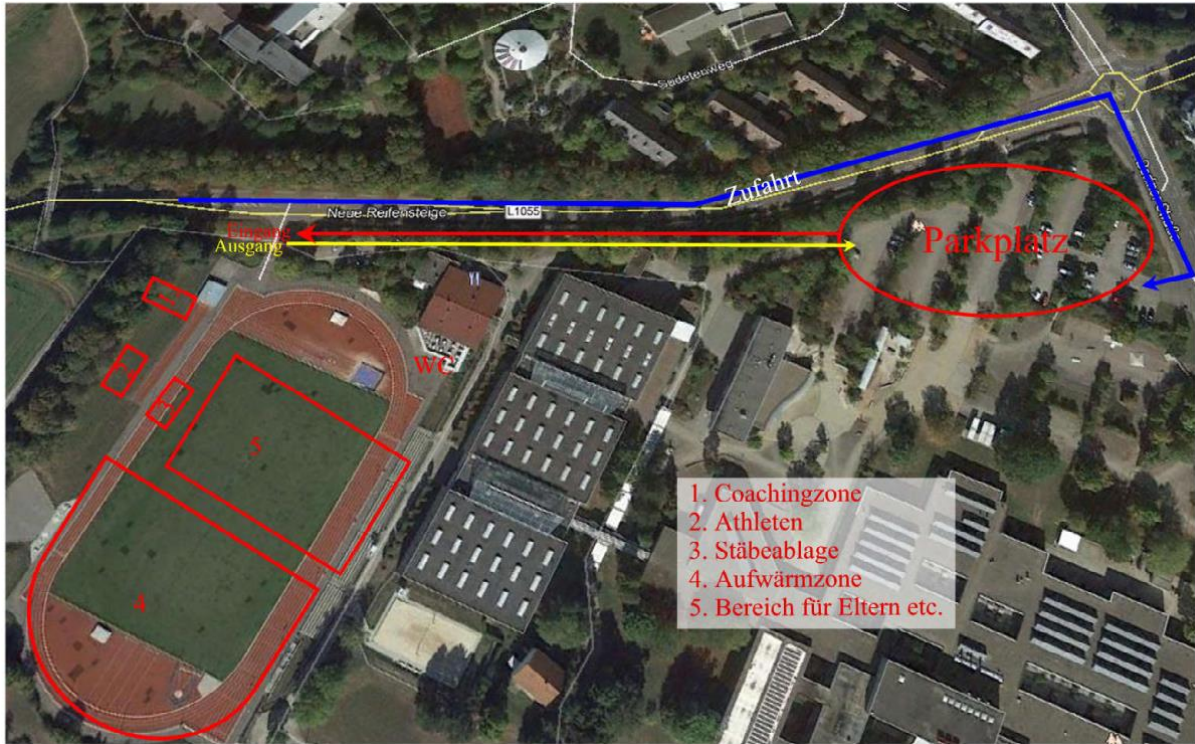


Abbildung 2: Beispiel Wegeplan Stadion

Erhebung von Kontaktdaten

Veranstaltung:.....

Wichtiger Hinweis:

Der Zugang zur Sportstätte ist nur möglich, wenn nachfolgende Daten bei der Einlasskontrolle hinterlegt werden (dies gilt auch für Trainer*innen/Betreuer*innen, Helfer*innen /Kampfrichter*innen, Funktionäre, Presse und Zuschauer)!

Tragen Sie bitte Ihre Kontaktdaten in das nachfolgende Formular ein.

| | |
|---|------------------------------|
| Anwesenheit am _____ (Datum) | |
| Von (Uhr): | Bis (Uhr): (optional) |
| Vorname: | Nachname: |
| Telefonnummer oder E-Mail-Adresse: | |

Keinen Zutritt zur Sportstätte haben Personen, die in Kontakt zu einer mit dem Coronavirus infizierten Person stehen oder standen, wenn seit dem letzten Kontakt noch nicht 14 Tage vergangen sind, oder die typischen Symptome einer Infektion mit dem Coronavirus, namentlich Geruchs- und Geschmacksstörungen, Fieber, Husten sowie Halsschmerzen, aufweisen.

| Bitte beantworten Sie folgende Fragen: | Ja | Nein |
|---|-----------|-------------|
| Haben Sie innerhalb der letzten 14 Tage oben genannter Symptome einer Covid19-Erkrankung aufgewiesen? | | |
| Hatten Sie innerhalb der letzten 14 Tage Kontakt zu einem bestätigten SARS-CoV-2 Fall? | | |

Vielen Dank für Ihre Unterstützung!

Wir wünschen viel Spaß und Erfolg bei der Veranstaltung! Bleiben Sie gesund!